

北海道身体障害者新聞

発行人 一般社団法人 北海道身体障害者福祉協会
 会長 赤坂 勝
 札幌市中央区北二条西七丁目(かてる2-7)
 電話 011-251-1551
 F A X 011-251-0858
 ホームページ www.hokusinkyo.or.jp
 北海道障害者社会参加推進センター
 電話 011-251-9302
 毎月 25日発行
 会員購読料(年) 90円 (会費を含む)
 非会員 同 2,000円

平成二十五年度要約筆記 補習講習開始

「平成二十五年八月二十四日(土)二十五日(日)の二日間 第一回・第二回要約筆記補習講習が札幌の道民活動センタービルで受講生三十五名が出席の下、開催致しました。」

北海道身体障害者福祉協会 泉司 常務理事の開講挨拶の後、第一講目は、元中央小学校の「聞こえの教室」担当教諭で、現在も幅広く活躍されている池田 寛氏による「日本語の基礎知識」をテーマに二時間の講義でした。



全要研 三宅 初穂理事長



講義中の池田 寛先生



開講挨拶の泉 司常務理事

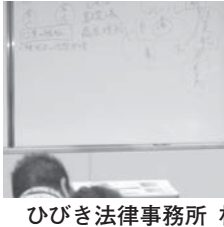
午後からは、全国要約筆記問題研究会 三宅 初穂 理事長による「要約筆記者養成カリキュラムとそこで学ぶもの」、「聴覚障害の基礎知識・要約筆記の基礎知識」をテーマに休憩をはさみ、十三時から十七時三十分迄、配布資料を基に講義がありました。

次回は、九月二十八日(土)、二十九日(日)の二日間の実施予定となります。

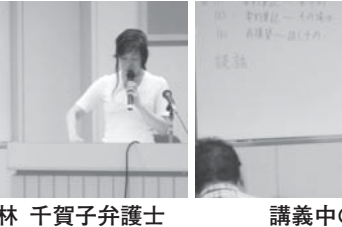
三講目、「日本国憲法と人権思想」をテーマに北海道ひびき法律事務所 林 千賀子弁護士が講師を務める予定です。

二講目、「話し言葉の学習」をテーマに前日に続き、三宅初穂 理事長による講義が十時から昼食をはさんで十五時迄有りました。お帰りの際に受講生全員から、感謝をこめて拍手でお見送り致しました。

一講目、「要約筆記観の変遷」をテーマに前日に続き、三宅初穂 理事長による講義が十時から昼食をはさんで十五時迄有りました。お帰りの際に受講生全員から、感謝をこめて拍手でお見送り致しました。



ひびき法律事務所 林 千賀子弁護士



講義中の三宅 初穂理事長



受講生の皆さん

特別支援学校などの就職支援について

「企業と障害者実習で結ぶ」

企業に義務づけられた障害者の法定雇用率の引き上げに伴い、仕事を持つ障害者は増えてきています。障害のある子どもが学ぶ特別支援学校の高等部から、一般企業に就職する生徒も多くなり、二〇一一年は全国で約四千人、五年間で九百人増えていきます。

しかし、高等部の生徒数自体が増えているため、就職率は二十%台前半から上がっていない。各校とも就職先の開拓に苦心しています。

国は今年度から、職場実習推進事業をスタートさせました。北海道府県の労働局とハローワークが、地域の企業に働きかけて実習の受け入れ先企業を確保。希望する生徒らとの橋渡しをします。

都道府県の労働局には、実習推進に当たる「就職コーディネーター」を新たに配置します。ネットワークを新たに設置します。連絡会議を設置し、地域の実情に応じた事業計画を策定します。実習期間は五〜十日間。

労働局では、実習を希望する生徒と受け入れ企業のマッチングを図り、合同面接会、セミナーの実施、事業所の見学会を実施します。

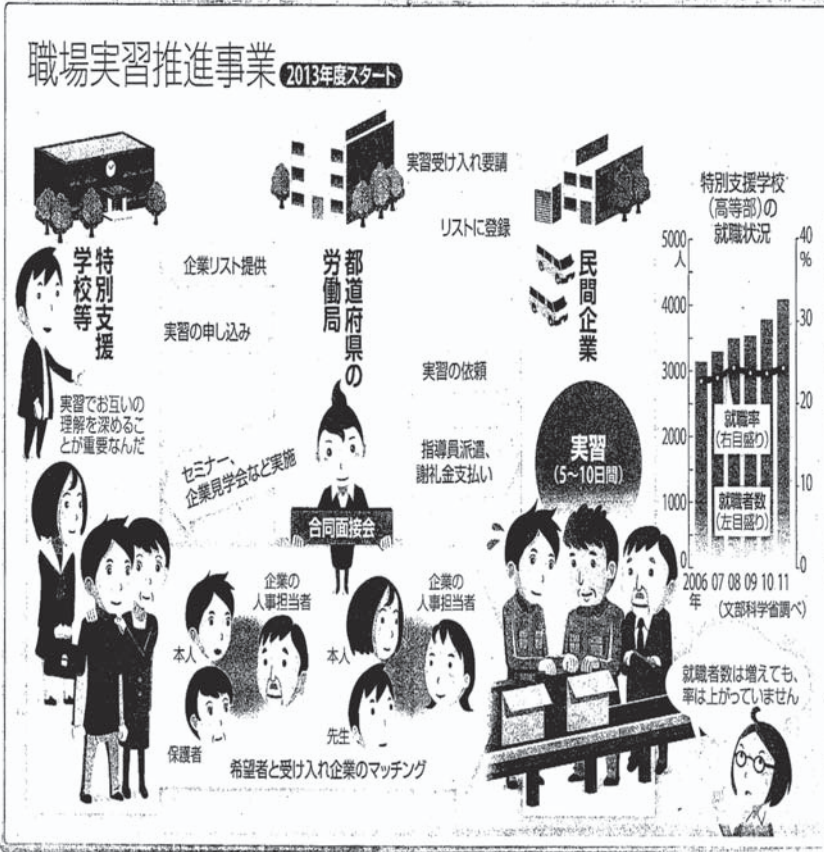
受け入れ企業に対しては必要に応じて実習を補助する指導員を派遣。

障害者の法定雇用率を満たしていない企業や従業員が三百人以下の企業が受け入れた場合、一人あたり一日二千円の謝礼金を支払います。

実習を通じ、一般に障害者雇用の取り組みが遅れている中小企業の採用を後押ししたい考えです。

ただ、取組みの中心となる就職コーディネーターは、今年度は三十二か所に設置されたのみ、今後の拡充が大きな課題となつているのも現状となっています。

左図を参照下さい。(害の表記は原文のまま記載しました)



JRシッピング倶楽部会員募集

JRシッピング倶楽部特別会員は身体障害者を対象とした特別会員制度を設けております。年会費が安く、年齢も低く設定されております。

入会資格
 ・身体障害者手帳の交付を受けている方で男性六十歳以上、女性五十五歳以上の方
 ・年会費
 ・一人 千三百円

会員特典
 ・JRの窓口で障害者手帳を提示して購入の乗車券が片道・往復・連続乗車のいずれかで二百一キロメートル以上の利用の場合二〜三割引まで特急券、急行券、グリーン券、座席指定席券などを購入できます。

寝台料金等対象外もありますので窓口等でご確認下さい。

割引除外期間
 ・四月二十七日〜五月六日
 ・八月十一日〜八月二十日
 ・十二月二十八日〜一月六日

新規会員
 ・初回〜三回目↓二割引
 ・四回目〜二十回目↓三割引
 ・更新会員【初回から三割引】
 ・ジパンング手帳の到着
 申込から2〜3週間程度かかります。ご了承ください。

申込・お問合せ先
 各地区の身体障害者福祉協会及び左記へ
 〒060-0100
 札幌市中央区北二条西七丁目
 道民活動センタービル四階
 一般社団法人
 北海道身体障害者福祉協会
 電話 011-251-1551
 F A X 011-251-0858

※困りごと、悩みごとは「障がい者110番」へ
 「札幌市を除く全道各地にお住まいの障がい者及びその家族の方」

電話 011-251-1551
 F A X 011-251-0858

社団法人日本義肢協会会員

株式会社 札幌義肢製作所
 代表取締役 関 喬
 札幌市中央区南三条西六丁目
 電話代表(011)241-0986

札幌義肢製作所旭川支店
 支店長 舛田裕司
 旭川市五条通十二丁目
 電話(0166)241-5331

有限会社 野坂義肢製作所
 札幌市中央区南三条東四丁目
 電話(011)221-1406

有限会社 河笠義肢製作所
 小樽市長橋四丁目七番二十九号
 電話(0134)211-3042
 (0134)311-7002

株式会社 馬場義肢製作所
 函館市豊川町一五の二
 札幌市北二条西七丁目
 室蘭市母恋北町一三の六
 釧路市富士見一五の九
 電話(0138)311-2625
 (011)274-1303
 (0143)311-5529
 (0154)411-3546

株式会社 田村義肢製作所
 札幌市中央区北四条東五丁目
 電話(011)200-1277
 帯広支店 帯広市大通南十五丁目二十番地
 電話(0155)271-2489

有限会社 三愛義肢製作所
 代表取締役 柏崎カネ
 岩見沢市志文町九二三番地二六
 電話(0123)211-6433

株式会社 協和義肢製作所
 岩見沢市三条西八丁目
 電話(0123)211-3739
 F A X(0123)211-7618

有限会社 美唄義肢製作所
 代表取締役 松田清勝
 美唄市東七条北四丁目七番九号
 電話(0126)611-0931

有限会社 千葉義肢製作所
 釧路市若草町七番二号
 電話(0154)211-3811
 F A X(0154)211-9588

盲ろう者通訳・介助員養成 カリキュラムについて

厚生労働省・社会援護局障害保健福祉部は、平成二十五年四月一日から施行される「障害者総合支援法」において、地域生活支援事業の都道府県必須事業となる「盲ろう者向け通訳・介助員養成事業」はこれまで都道府県任意事業として実施されておりました。

そのため、研修時間、研修内容等の養成カリキュラムは統一されたものがない状況でした。四月一日から都道府県の必須事業となることから「盲ろう者向け通訳・介助員養成カリキュラム」と「盲ろう者向け通訳・介助員養成研修会開催における留意事項」を定め、実施することとした。通知内容を基本とする

「カリキュラムの概要」

一、必修科目(四十二時間)

養成目標
盲ろう者の生活及び支援のあり方についての理解と認識を深めるとともに、盲ろう者との日常的なコミュニケーションや盲ろう者への通訳・移動介助を行う際、最低必要な知識及び技術を習得する。

到達目標

盲ろう者と一対一での外出(買い物・食事などに伴う外出)などの日常生活上の場面において、必要な通訳・介助を行うことができる。

二、選択科目(四十二時間)

養成目標

必修科目の研修終了に加え、盲ろう者向け通訳・介助員の役割・責務などについて理解と知識を深めるとともに、多様なニーズや場面に応じた通訳及び移動介助を行うに際し、必要な知識及び技術を習得する。

到達目標

電車、バスなどの公共交通機関の利用を伴う外出や複数の者が参加する講演会、会議などの場面において、必要な通訳・介助活動が出来る。

スタッフ常駐 視覚・聴覚障害者 二十四時間サポート

「函館市のNPO法人ユニバーサルホーム函館をつくる会」は資格・聴覚障害者向け共同住宅を函館市日吉町に建設する。手話通訳が出来るスタッフが常駐しサポートする。

福祉施設でなく一般の賃貸住宅でのサービス提供は全国で初めてと注目されている。

名称は「はこだての家」日吉十一月に入居開始を予定。鉄筋コンクリート三階建てで、二DK・五部屋、とワンルーム・三十二部屋で食堂を備え、点字ブロックを整備、手話通訳が出来、視覚障害者のガイドヘルパー役も務めるスタッフが二名常駐。

希望すれば、通院などにも同行する。家賃は三万から、別途サービス料一万五千円程度が見込まれる。

すでに入居希望者が殺到しているとの事。道内では、住居探しに苦労している現状で、和泉理事長は「介護保険施設でなく、市民の負担は発生しない、障害者の自立にもつながる。先例として成功させたい。」と話している。

平成二十六年度入校生の募集

「北海道障害者職業能力開発校」砂川市の北海道障害者職業能力開発校は以下の通り入校生の募集をいたしますのでご案内致します。

★受付期間

○平成二十五年十一月一日
十一月二十日

★選考日

○平成二十五年十二月二日
(月)午前八時五十分から

★選考場所

○北海道障害者職業能力開発校(砂川市焼山六十番地)

★選考方法

○学力試験・国語、数学
○面接

★合格発表

○平成二十五年十二月九日(月)

★募集科

- 総合ビジネス科 二十名
- プログラム設計科 二十名
- CAD機械科 十名
- 建築デザイン科 二十名
- 総合実務科 二十名

★その他

○応募書類は最寄の公共職業安定所にあります
○応募者少数の為、休科の場合、応募科以外への変更可能です。

問合せ先

訓練第一課 清水
電話 〇二五五二二二七七四
Fax 〇二五五二一九一七七

介護の自己負担二割に

「年収三百万超世帯、厚労省が検討へ」

厚生労働省は、現在一律となっている高齢者介護サービスの利用の自己負担割合を、夫婦の年収が三百万超を越える世帯で二割へ引き上げる検討に入っている。

介護保険法改正案を来年の通常国会に提出し、二〇一五年度からの実施を目指す。

介護保険の総費用は一一年度に八兆円を突破。制度開始時の二・三倍に膨らんでいる。利用者の自己負担増で給付財源を確保する狙い。

介護の自己負担割合の引き上げは初めて。より具体的な年収基準は、社会保障審議会の介護保険部会で詰め年内に決定する。

介護サービスの十一年度の利用者は四三四万人、高齢者一人当たりの介護給付額は、年間二十二万八千円となっている。

【介護保険の総費用】

ホームヘルプなど在宅サービスや、特別養護老人ホームなど施設でのサービスにかかる費用合計額。税金、保険料、利用者の自己負担で賄われる。要介護や要支援と認定された人は、三年四月時点で五六四万人。

盲ろう者通訳・介助員 派遣事業の利用登録申請 について

あなたのご家族や周りに視覚と聴覚に重複して障害のある方はいませんか。北海道身体障害者福祉協会では、このような方に対するコミュニケーションや移動等の支援を行う「盲ろう者通訳・介助員派遣事業」を無料で実施しております。

是非、盲ろう者の方やご家族に、この事業を紹介して通院や買い物などで利用されるようにお伝え下さい。

なお、事前に利用登録が必要となりますので、登録手続き等は、左記へお問合せ下さい。

【問合せ先】
一般社団法人
北海道身体障害者福祉協会
電話 〇一一二五一一一五五
FAX 〇一一二五一一〇八五八

「ご連絡をお待ちします」
あなたの自立と社会参加のお手伝いを致します。

文芸

俳句

岩見沢市 池田 敏男
車椅子押しして見に出る秋祭
パンプスのハの字座りの秋うらら
滝川市 菅原 信子
山々の夕映え遠くあんず色
噴水や水のささらで一休み
七月やゆらりと揺れる我願
松の中雀おしゃべり雨の中

短歌

人恋し忘れ草が庭に咲く
飛び立つや真青な空グライダー
室蘭市 池内満里子
夏の海心の錨下しけり
工場群夜景に色添え月涼し
鬼芥子の真紅におびえし術後の眼
新盆や会いたき人は香のなか
少女期の日記の黒丸終戦忌
憂き世捨てなめくじの旅露涼し
室蘭市 池内満里子
講座受けししみ思いう幸せを
芋環の花弾けて笑う
街路樹のプラタナスの花赤く
霧のしづくに揺れながら咲く
鉄線の一輪飾る食卓に
そばに浴衣の美人添えたし
新盆の迎え火に虫時雨
師を偲びつつ又語りたい
戦中は乾パンと水の給食に
勝つと信じてたえたあの頃
自然濃き室蘭へ嫁ぎ五十年
終焉の地と我はきめたい
室蘭市 渡部 忠雄
この山を越えて御崎へ天沢の
神で清め祖神の下
高原で画板を据えて見晴らして
色彩冴えるみづゑに昇る
草木に満ち足りたり村雨や
明日を気づかう親子の会話
この森の深遠空気心地良き
君の郷里もうらやむ入江
松虫の鳴く声涼し草木蔭
縄張りここぞ毅然と聞こゆ
暑き今はヒマワリ、ルピナスや
色濃く日照る麦葉帽子
(太字分がお名前となっております)

安心と実績で全道をネットする
認定補聴器専門店-

岩崎電子 補聴器センター

本店 札幌市中央区南2条西3丁目 東南カド

札幌駅前 札幌市中央区北3条西2丁目 札幌H・S・ビル1F

新札幌店 札幌市厚別区厚別中央1条6丁目 ホクノービル3F

手稲店 札幌市手稲区前田1条12丁目

旭川店 旭川市宮下通9丁目 キタノビル1F

函館店 函館市杉道町8-20 オカダビル

苫小牧店 苫小牧市表町5丁目5-1

室蘭店 室蘭市中央町3丁目25-1 TMビル

お問い合わせ
0120-231-282

本社 岩崎電子株式会社
札幌市中央区南2条西3丁目東南カド

印刷・クリーニング・縫製のご用命は

北海道リハビリ

障害者支援施設
リハビリ・エイト

障害福祉サービス事業
リハビリ・クリーナーズ

障害福祉サービス事業
リハビリ・おおぞら

障害者支援施設
札幌ワークセンター

障害福祉サービス事業
セルプさっぽろ

グループホーム・ケアホーム
エルフィンホーム

自立援助ホーム
陽だまり

施設利用ご希望の方はお気軽にご相談ください
法人本部 北広島市西の里507番地1
TEL(011)375-2111(代)

NISSIN

ニッシン自動車工業

身体障害者用・自動車運転装置/販売・取付

リフト付き車両での移送サービスと障害者ヘルパー派遣
介護保険に関するお問い合わせ、お申し込みは

岩見沢市志文町九二二二二
電話(〇二二六)三三〇八〇五番

HOP

ホップ障害者地域生活支援センター

札幌市東区北二十条東一丁目五十一大西ビル一階

TEL(〇二二)七四八二二〇
FAX(〇二二)七四八二二二

クリーニングは光生舎

光生舎 クリーナーズ
光生舎 ワグショップ
光生舎 エルムクリーニング
光生舎 ライト・スラザ
光生舎 メディック・エル
光生舎 クリーンセブン
光生舎 スラザインザパロ
光生舎 虹の里
光生舎 虹の里デイサービスセンター
光生舎 フーレビラウ
光生舎 ケアハウス

親愛の家
しらかば荘
救護施設
特別養護老人ホーム
多機能事業所 光生舎ゆいま〜るもがほ

○施設の利用を希望される方は
お気軽にご相談下さい。

連絡先 (社福)北海道光生舎
電話 0125-32-3221
電 厚生部

リフト付貸切バス
ハートケア福祉タクシー(ストレッチャー対応)

株式会社
ライフパス

札幌市北区篠路一条八丁目六番三〇号
電話(〇一一)七七二二四七
FAX(〇一一)七七二二四七
札幌市東区南一条五丁目四〇九

有限会社
岩見沢義肢

岩見沢市緑が丘二丁目八番地八
電話代表(〇二二六)三三一一五五〇番